

3 QUADRO DI RIFERIMENTO PROGETTUALE

3.1 Ubicazione dell'area d'intervento

L'area in istanza, denominata "La Bicocca", è interamente ubicata nella regione Basilicata e ricade nei Fogli I.G.M. n. 175 "Cerignola" e 187 "Melfi", in prossimità dei confini con la Campania, ad ovest, e con la Puglia, a nord. L'area di studio ha un'estensione di 155,58 km² e ricade totalmente nella provincia di Potenza, interessando i comuni di Melfi, Rapolla e Barile (Figura 3.1).

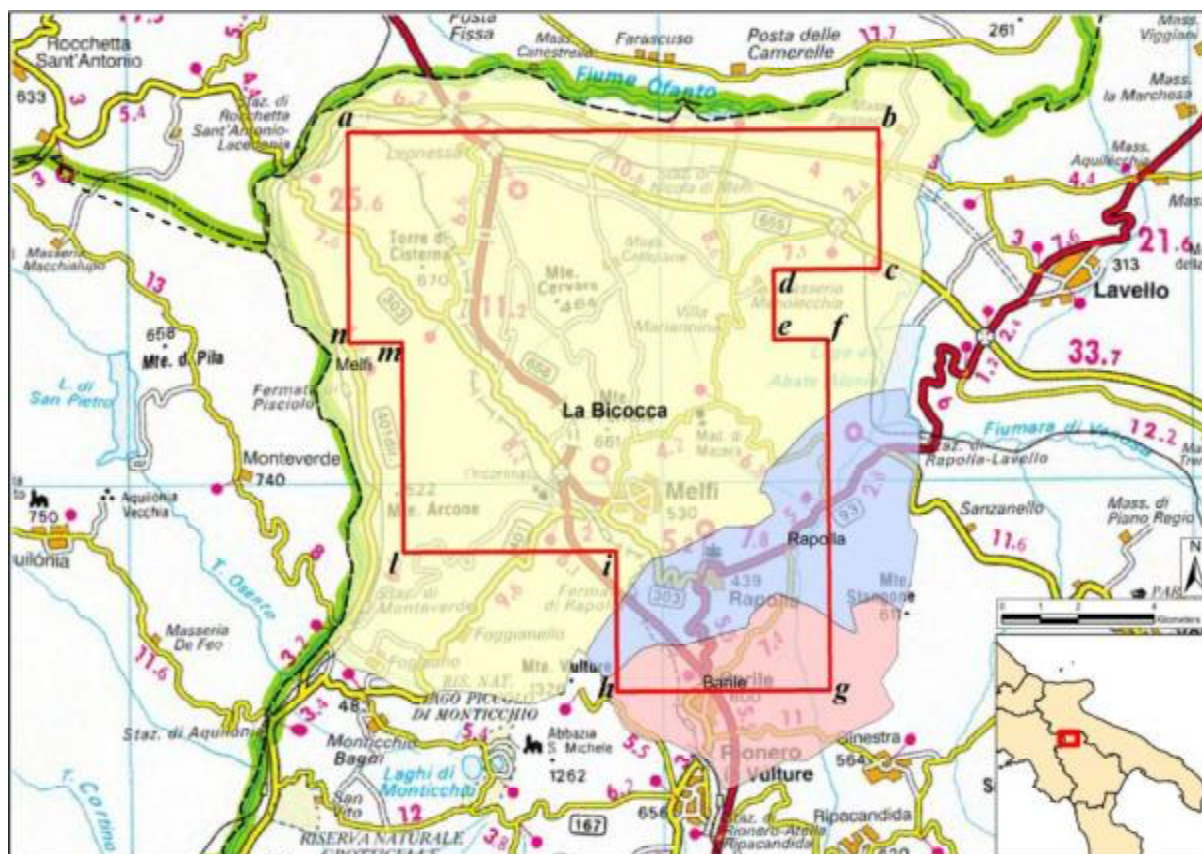


Figura 3.1 - Ubicazione dell'area in istanza denominata "La Bicocca" e i rispettivi comuni entro cui ricade; in verde è delimitato il confine con le regioni Campania (ad ovest) e Puglia, a nord.

Le coordinate geografiche dei vertici del blocco in istanza sono elencate nella seguente Tabella 3.1:

VERTICI	LONGITUDINE	LATITUDINE	VERTICI	LONGITUDINE	LATITUDINE
a	3°7'	41°5'	g	3°16'	40°57'
b	3°17'	41°5'	h	3°12'	40°57'
c	3°17'	41°3'	i	3°12'	40°59'
d	3°15'	41°3'	l	3°8'	40°59'
e	3°15'	41°2'	m	3°8'	41°2'
f	3°16'	40°2'	n	3°7'	41°2'

Tabella 3.1 - Coordinate geografiche dei vertici dell'area in istanza

All'interno del perimetro dell'area di studio non sono presenti Siti di Importanza Comunitaria (S.I.C.) o Zone di Protezione Speciale (Z.P.S.).